

ПРОЕКТ ВНЕСЕНИЯ ИЗМЕНЕНИЙ В ГЕНЕРАЛЬНЫЙ ПЛАН АХТЫРСКОГО ГОРОДСКОГО ПОСЕЛЕНИЯ АБИНСКОГО РАЙОНА

КАРТА СОВРЕМЕННОГО ИСПОЛЬЗОВАНИЯ ТЕРРИТОРИИ

М 1 : 10 000

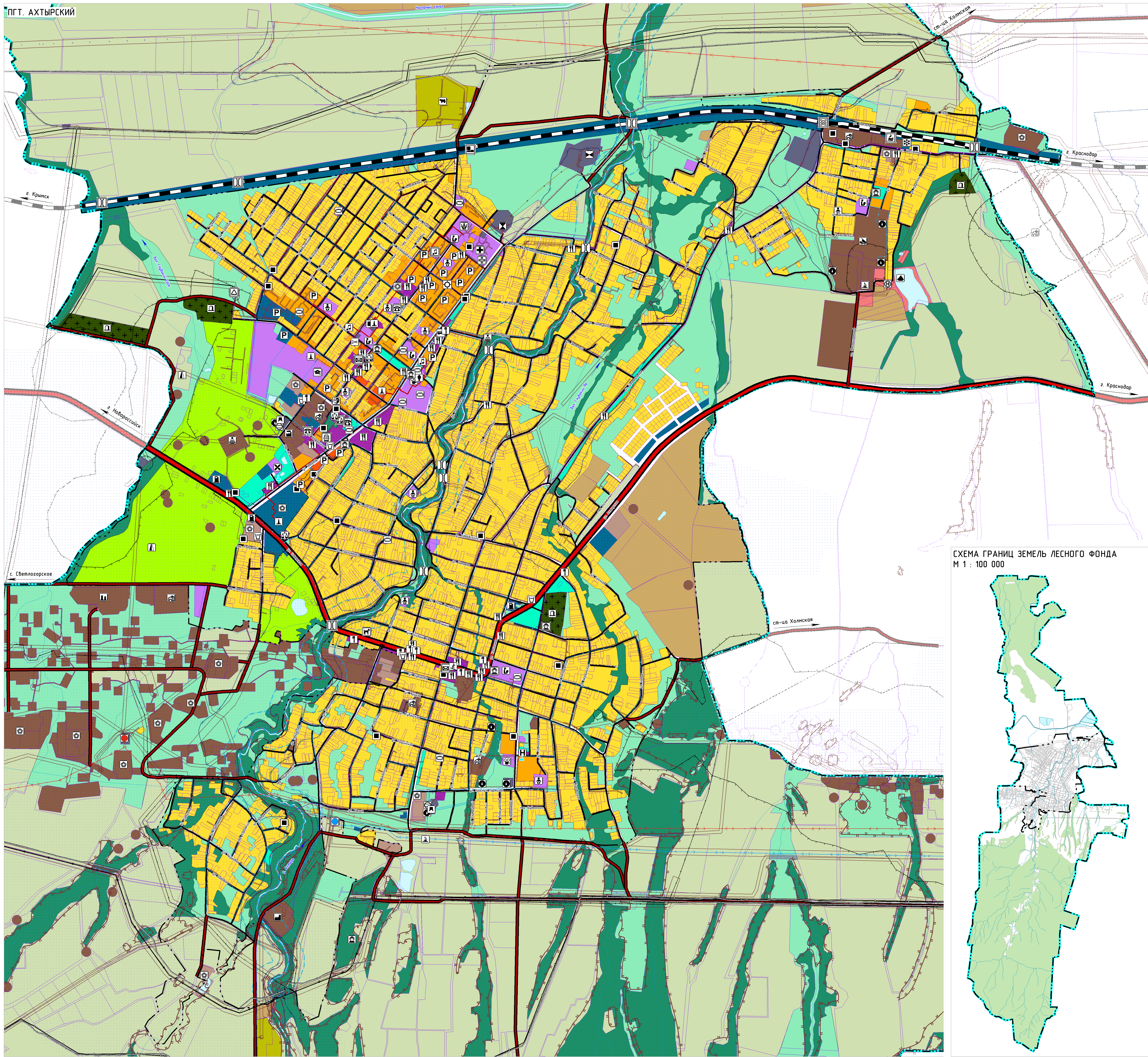
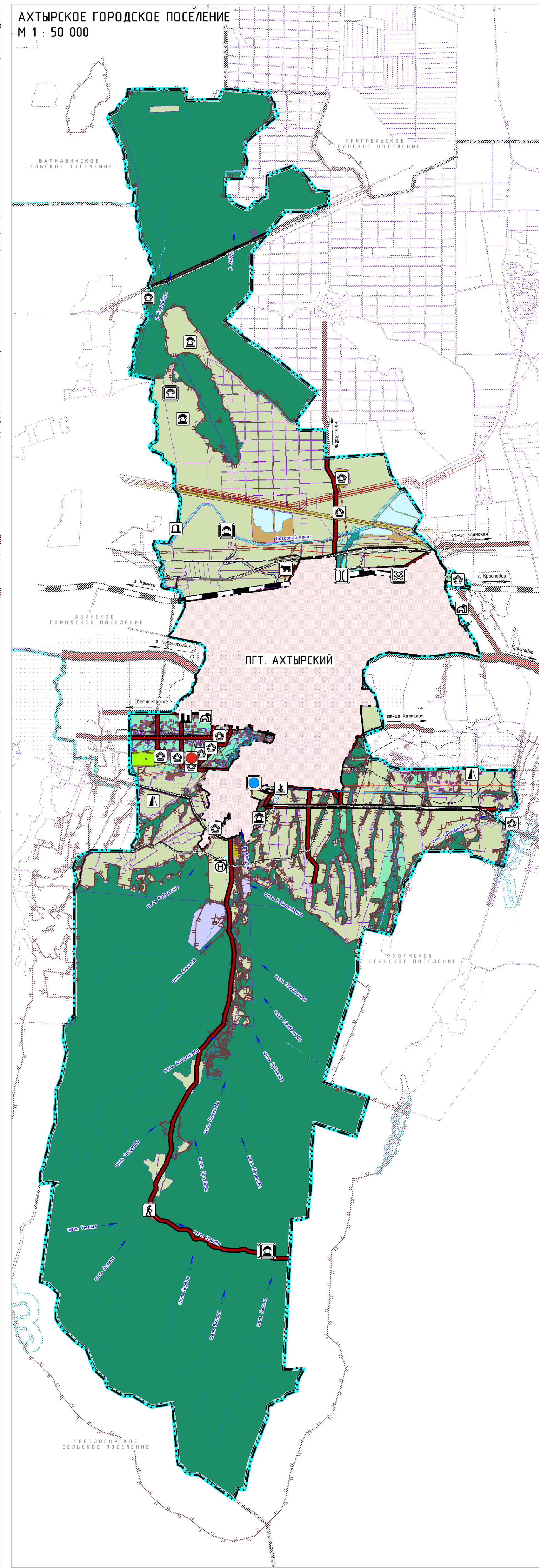
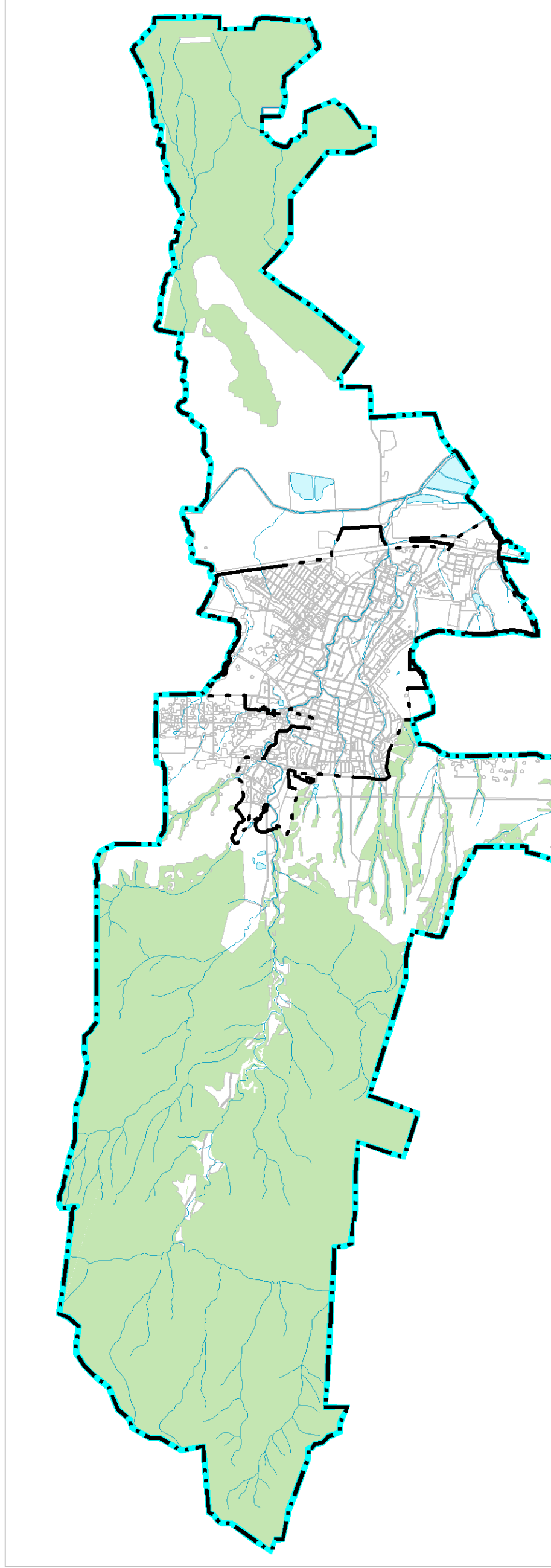


СХЕМА ГРАНИЦ ЗЕМЕЛЬ ЛЕСНОГО ФОНДА
М 1 : 100 000



УСЛОВНЫЕ ОБОЗНАЧЕНИЯ

ГРАНИЦЫ И ТЕРРИТОРИИ

- Граница городского поселения
- Граница населенного пункта
- Территория населенного пункта
- Границы земельных участков, вынесенных в Единый государственный реестр недвижимости
- Поверхностные водные объекты
- Земли лесного фонда

ФУНКЦИОНАЛЬНЫЕ ЗОНЫ

- Зона застройки индивидуальными жилыми домами
- Зона застройки многоквартирными жилыми домами (до 4 этажей, включая мансарды)
- Зона застройки среднеэтажными жилыми домами (от 5 до 8 этажей, включая мансарды)
- Многофункциональная общественно-деловая зона
- Зона специализированной общественной застройки
- Производственная зона
- Комплексно-складская зона
- Зона инженерной инфраструктуры
- Зона транспортной инфраструктуры
- Зона сельскохозяйственных угодий
- Зона садоводческих или огороднических некоммерческих товариществ
- Производственная зона сельскохозяйственных предприятий
- Иные зоны сельскохозяйственного назначения
- Зона озеленения территории общего пользования (парки, скверы, бульвары, городские леса)
- Зона отдыха
- Зона лесов
- Зона кладбищ
- Зона складирования и захоронения отходов
- Зона рекреативной территории
- Иные зоны
- Зона улично-дорожной сети

ОБЪЕКТЫ СОЦИАЛЬНОЙ ИНФРАСТРУКТУРЫ

ФЕДЕРАЛЬНОГО ЗНАЧЕНИЯ

- Организация дополнительного образования
- Административное здание
- Непроизводственный объект по предоставлению населению прав, финансовых, консультационных и иных публичных услуг

РЕГИОНАЛЬНОГО ЗНАЧЕНИЯ

- Организация, реализующая программы профессионального и высшего образования
- Лечебно-профилактическая медицинская организация (кроме санаторно-курортной), оказывающая медицинскую помощь в стационарных условиях, не специализирующаяся на оказании медицинской помощи в амбулаторных условиях и (или) в условиях дневного стационара
- Лечебно-профилактическая медицинская организация, оказывающая медицинскую помощь в амбулаторных условиях и (или) в условиях дневного стационара
- Стационарные организации социального обслуживания
- Комплексные, полустационарные и нестационарные организации социального обслуживания
- Ветеринарные лечебницы, питомники животных, кинолечебный центр, иной публичный объект

МЕСТНОГО И ИНОГО ЗНАЧЕНИЯ

- Дошкольная образовательная организация
- Общеобразовательная организация
- Организация дополнительного образования
- Объект культурно-просветительного назначения
- Объект культурно-досугового (клубного) типа
- Зрелищная организация
- Спортивное сооружение
- Гостиницы и аналогичные коллективные средства размещения
- Специализированные коллективные средства размещения
- Объекты физкультурно-досугового назначения и активного отдыха
- Административное здание
- Объект религиозной организации (объединения)
- Объекты торговли, общественного питания
- Непроизводственный объект по предоставлению населению прав, финансовых, консультационных и иных публичных услуг
- Непроизводственные объекты коммунально-бытового обслуживания и предоставления персональных услуг
- Монументы, стелы

ПРЕДПРИЯТИЯ ПРОМЫШЛЕННОСТИ, СЕЛЬСКОГО И ЛЕСНОГО ХОЗЯЙСТВА

МЕСТНОГО И ИНОГО ЗНАЧЕНИЯ

- Предприятие металлургии (в том числе цветной металлургии), металлообработки
- Предприятие машиностроения
- Предприятие строительной промышленности, по выпуску неметаллической минеральной продукции
- Предприятие по обработке древесины, производству изделий из дерева
- Предприятие химико-фармацевтической, пищевой, легкой промышленности
- Предприятие растениеводства
- Предприятие по разведению молочно-жирного скота, производству сырого молока
- Объект, связанный с производственной деятельностью

МЕСТА ПОГРЕБЕНИЯ

МЕСТНОГО ЗНАЧЕНИЯ

- Кладбище

ОБЪЕКТЫ ЕДИНОЙ ГОСУДАРСТВЕННОЙ СИСТЕМЫ ПРЕДУПРЕЖДЕНИЯ И ЛИКВИДАЦИИ ЧРЕЗВЫЧАЙНЫХ СИТУАЦИЙ

РЕГИОНАЛЬНОГО ЗНАЧЕНИЯ

- Объекты обеспечения пожарной безопасности

ОБЪЕКТЫ КУЛЬТУРНОГО НАСЛЕДИЯ

ФЕДЕРАЛЬНОГО ЗНАЧЕНИЯ

- Памятник

РЕГИОНАЛЬНОГО ЗНАЧЕНИЯ

- Памятник
- Ансамбль

МЕСТНОГО ЗНАЧЕНИЯ

- Памятник

ГРАНИЦЫ ТЕРРИТОРИЙ ОБЪЕКТОВ КУЛЬТУРНОГО НАСЛЕДИЯ

- Граница территории объекта культурного наследия

ЗОНЫ С ОСОБЫМИ УСЛОВИЯМИ ИСПОЛЬЗОВАНИЯ ТЕРРИТОРИЙ

- Санитарно-защитная зона
- Санитарный разрыв (санитарная полоса отчуждения) транспортных коммуникаций
- Санитарный разрыв (санитарная полоса отчуждения) инженерных коммуникаций
- Охранная зона инженерных коммуникаций
- Охранная зона стационарных пунктов наблюдений за состоянием окружающей природной среды, ее загрязнением
- Водоохранная зона
- Прибрежная защитная полоса
- Береговая полоса
- Зона затопления
- Зона подтопления
- Придорожная полоса
- Другие зоны, устанавливаемые в соответствии с законодательством Российской Федерации

МЕСТОРОЖДЕНИЯ ПОЛЕЗНЫХ ИСКОПАЕМЫХ

- Месторождения нефти и газа

ОБЪЕКТЫ ТРАНСПОРТНОЙ ИНФРАСТРУКТУРЫ

ЖЕЛЕЗНОДОРОЖНОГО ТРАНСПОРТА

ФЕДЕРАЛЬНОГО ЗНАЧЕНИЯ

- Железнодорожный путь общего пользования
- Железнодорожная станция
- Остановочный пассажирский железнодорожный пункт
- Мостовое сооружение
- Мостовое сооружение

ВОДНОГО ТРАНСПОРТА

ИНОГО ЗНАЧЕНИЯ

- Места стоянки маломерных, спортивных парусных и прогулочных судов

АВТОМОБИЛЬНОГО ТРАНСПОРТА

ФЕДЕРАЛЬНОГО ЗНАЧЕНИЯ

- Автомобильная дорога

РЕГИОНАЛЬНОГО ЗНАЧЕНИЯ

- Автостанция

МЕСТНОГО ЗНАЧЕНИЯ

- Автомобильная дорога
- Члены и дороги местного значения
- Тоннель
- Пешеходный переход в разных уровнях

ИНОГО ЗНАЧЕНИЯ

- Станция автозаправочная
- Станция технического обслуживания
- Стоянка (парковка) автомобилей
- Иные объекты придорожного сервиса (автомойка)

ОБЪЕКТЫ ИНЖЕНЕРНОЙ ИНФРАСТРУКТУРЫ

ЭЛЕКТРОСНАБЖЕНИЕ

ФЕДЕРАЛЬНОГО ЗНАЧЕНИЯ

- Линия электропередачи 500 кВ
- Линия электропередачи 220 кВ

РЕГИОНАЛЬНОГО ЗНАЧЕНИЯ

- Электрическая подстанция 110 кВ
- Линия электропередачи 110 кВ
- Линия электропередачи 35 кВ

МЕСТНОГО ЗНАЧЕНИЯ

- Электрическая подстанция 35 кВ

СВЯЗЬ И ИНФОРМАТИЗАЦИЯ

ФЕДЕРАЛЬНОГО ЗНАЧЕНИЯ

- Объекты почтовой связи

РЕГИОНАЛЬНОГО ЗНАЧЕНИЯ

- Линейно-кабельные сооружения связи

МЕСТНОГО ЗНАЧЕНИЯ

- Базовая станция

ВОДОСНАБЖЕНИЕ

МЕСТНОГО ЗНАЧЕНИЯ

- Водоузел
- Насосная станция
- Резервуар
- Водовод
- Водопровод

ВОДОУТВЕРЖДЕНИЕ

МЕСТНОГО ЗНАЧЕНИЯ

- Чистящие сооружения (КЭС)
- Канализационная насосная станция (КНС)
- Канализация напорная
- Канализация самотечная

ТЕПЛОСНАБЖЕНИЕ

МЕСТНОГО ЗНАЧЕНИЯ

- Источники тепловой энергии
- Теплопровод магистральный

ГАЗОСНАБЖЕНИЕ

ФЕДЕРАЛЬНОГО ЗНАЧЕНИЯ

- Газораспределительная станция (ГРС)

МЕСТНОГО ЗНАЧЕНИЯ

- Пункт регулирования газа (ПРГ)
- Газопровод распределительный высокого давления
- Газопровод распределительный среднего давления

ТРУБОПРОВОДНЫЙ ТРАНСПОРТ

ФЕДЕРАЛЬНОГО ЗНАЧЕНИЯ

- Магистральный нефтепровод
- Магистральный газопровод
- Нефтепровод прочий

РЕГИОНАЛЬНОГО ЗНАЧЕНИЯ

- Нефтепровод прочий